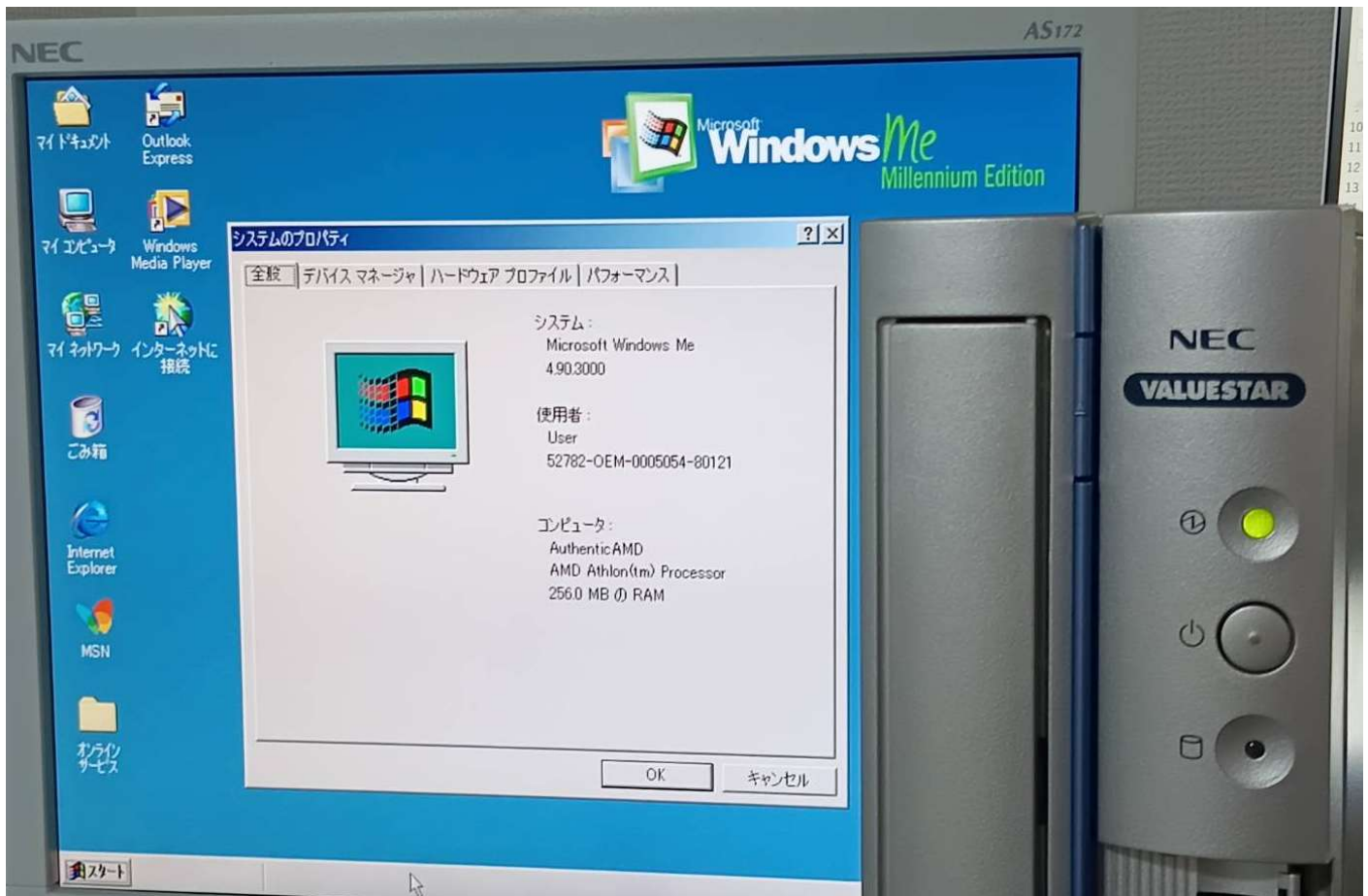


レトロPCライフ

25年
11月号

Windows Millennium Editionをインストールしてみた

今回もWindowsネタです。それも不安定で有名なWindows ME(エムイー、ミー)です。PCは2001年発売のNEC製DOS/V機です。MEは不安定なOSとされていますが、私が以前触ったクロック1GHz超えのPCでは問題になるようなことはありませんでした。しかし、このPCでは性能の問題か、電源が弱っているのか、MEの機嫌が悪いのか数時間放置したり重い処理をさせるとエラー、フリーズ、スキャンディスクのオンパレードに... 当時のユーザーは阿鼻叫喚かもしれませんが、こういった技術的試み・進化の歴史を感じられるのもレトロPCの醍醐味だと思います。



Windows 保護モードです。コンピュータを再起動してください。
実行が停止しました。

型番：PC-VL750R85A

CPU：AMD Duron 750MHz

メモリ：PC133 64MB→256MB増設済

PATA 3.5型 HDD 40GB→250GB増設済み

2001年5月21日発売 Win MEプリインストール



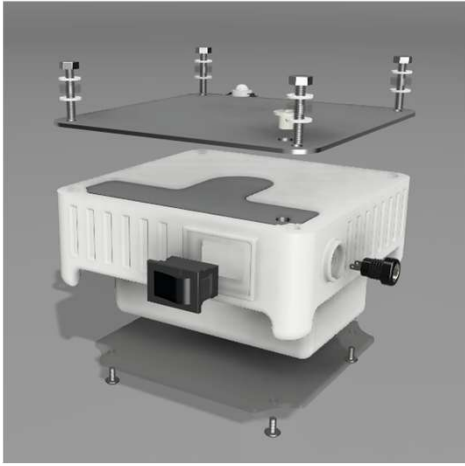
公式ウェブサイト
<https://x86lab.jp>

このたびはx86ラボをご利用いただきありがとうございます。
x86ラボは個人事業としてレトロPC関連の製品開発・販売、
中古品売買、イベントやSNSでの広報活動を行っています。
ヤフオクやメルカリ、Amazonで販売中！ x86ラボで検索

古物商許可：福岡県公安委員会 第901082510004号

スマート発光ユニット

9月号で取り上げた発光ユニットが無事完成し、11月に行われた九州産業大学 大学祭でステージ前広場を秋色に照らしました。外側の灯籠は電気工学研究部のメンバーがレーザー加工機を駆使して作ったものです。現在、新型機30台旧型機20台を冬季イルミネーションでの点灯・無線制御に向けて準備中です。



超小型スマートスピーカー基板

発光ユニットの次はイルミネーション演出用スピーカーを作っています。61mm×29mmの4層基板にいろいろ詰め込みました。ESP32 マイコン、赤外線受光モジュール、3W+3Wステレオアンプ、DSP式FMラジオ搭載音声入力はSDカード(背面)、FMラジオ、Bluetoothから選択可能です。音量やFM周波数の操作は赤外線リモコンを通して行いますが、ESP32搭載なのでWi-Fiによる制御も可能です。

